



# OLC Lane County: Delivery One Horizontal Accuracy Assessment

## Prepared For:

Ian Madin  
800 NE Oregon St. #28  
Suite 965  
Portland, Oregon 97232  
(917) 673-1555







Orthophotos taken along Willamette River in the Springfield, Oregon area.

Data collected for:  
Oregon Department of Geology and Mineral Industries

800 NE Oregon Street  
Suite 965  
Portland, OR 97232

Prepared by:  
WSI

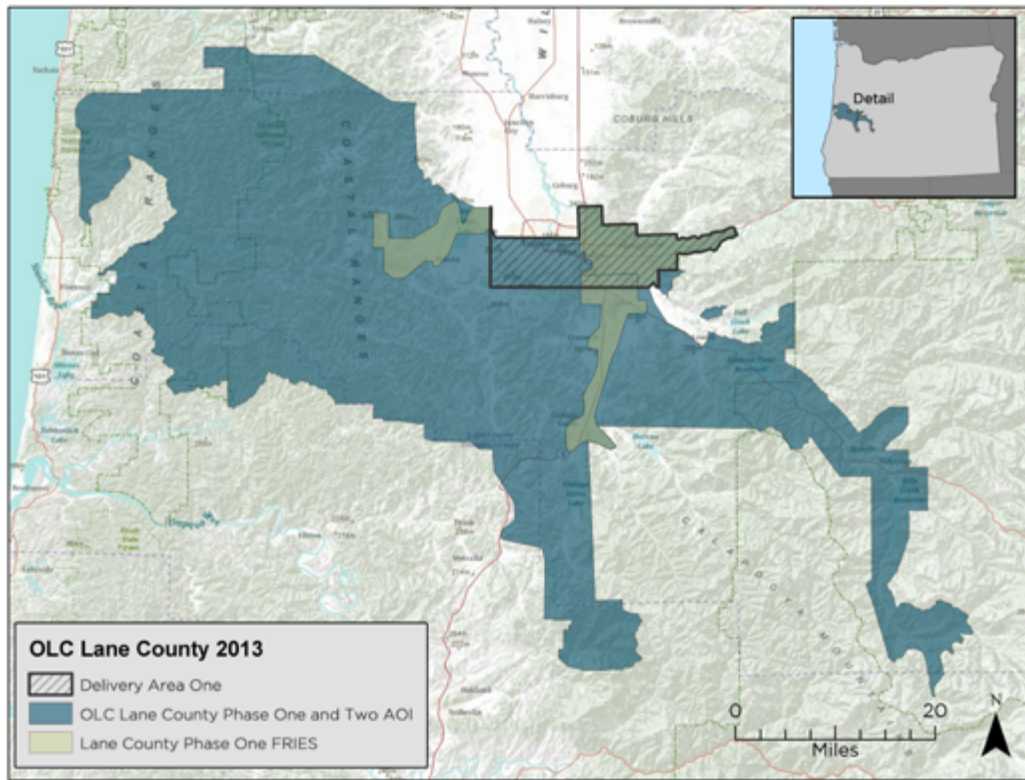
421 SW 6th Avenue  
Suite 800  
Portland, OR 97204  
phone: (503) 505-5100  
fax: (503) 546-6801

517 SW 2nd Street  
Suite 400  
Corvallis, OR 97333  
phone: (541) 752-1204  
fax: (541) 752-3770



# Contents

- 2 - Project Overview
- 4 - Horizontal Offset Accuracy Assessment
- 5 - Appendix



## Horizontal Offset Accuracy Assessment

The flightline horizontal offset tool provided by Weyerhaeuser was set to look at 200 meter windows within each tile to find horizontal offsets between flightlines. The maximum elevation of the flightline tool was set at 2000 meters to assure all points were included in the horizontal accuracy calculations. This process was performed during the initial calibration stages of the data.

Initial horizontal offsets were calculated from the dx and dy values from the spreadsheet created by the flightline tool. The data set was then consolidated to give the average offsets for each flightline, as any adjustments made to the data would be based on adjusting entire flightlines. Flightlines with offsets greater than 30 centimeter were explored on a tile by tile basis to determine the cause and reparability of the offset. The 30 centimeter threshold for inspection was based upon a 1400 meter AGL flightplan.



Cessna Caravan

## Results

Utilizing the Weyerhaeuser horizontal offset tool, one flightline contained within the OLC Lane County Delivery Area One project area was found to have one horizontal offset above 30 centimeters, necessitating inspection. The offset was located at the very edge of the flightline. Attempts to fix the flightline in question could potentially have resulted in an even larger offset to the areas close to nadir. The decision was made to leave the flightline as calibrated.





## Horizontal Accuracy

Flightline	dx	dy	dz	abs dx	abs dy	abs dz	dh	Inspected
523	-0.03816	-0.06579	0.01184	0.05921	0.07632	0.02079	0.11123	
522	0.00385	-0.02051	0.01064	0.03462	0.02564	0.01320	0.05507	
521	-0.00500	-0.00875	0.00388	0.03000	0.02875	0.00837	0.05484	
520	0.02821	0.01154	-0.00384	0.03077	0.01410	0.00461	0.04132	
519	-0.01375	0.00875	-0.00250	0.02875	0.03125	0.00500	0.05538	
518	-0.01098	0.01341	-0.00159	0.04024	0.03049	0.00378	0.06070	
517	-0.03333	-0.00256	-0.00154	0.04872	0.04103	0.00308	0.08027	
516	0.00732	0.00732	-0.00512	0.04634	0.03902	0.00683	0.07007	
515	-0.07564	0.00641	-0.00500	0.08333	0.03974	0.00602	0.10512	
514	0.00119	-0.01071	-0.00095	0.05833	0.02500	0.00595	0.07545	
513	-0.04625	0.01125	-0.00662	0.08375	0.02875	0.00787	0.10327	
512	0.03415	0.02195	-0.00329	0.05610	0.03415	0.00451	0.07708	
511	-0.00375	0.00000	-0.00375	0.03875	0.02500	0.00575	0.05331	
510	-0.02927	-0.00976	-0.00476	0.03902	0.02927	0.00841	0.06072	
509	-0.05000	-0.01026	-0.00475	0.06538	0.03590	0.00885	0.08919	
499	-0.03816	-0.05263	0.01737	0.05921	0.07368	0.02184	0.10867	
498	-0.01410	-0.02821	0.01065	0.04487	0.03590	0.01320	0.07061	
497	0.00000	-0.00375	0.01063	0.03000	0.03375	0.01187	0.05984	
496	0.02820	0.00385	0.00436	0.03077	0.01923	0.00512	0.04547	
495	-0.00625	0.02371	0.00500	0.03125	0.04879	0.00624	0.07103	
494	-0.00610	0.02073	0.00232	0.04268	0.03293	0.00524	0.06372	
493	-0.03000	0.01250	0.00076	0.05000	0.05000	0.00450	0.08739	
492	-0.00976	0.00244	0.00025	0.05122	0.04390	0.00585	0.07921	
491	-0.07564	0.00641	-0.00064	0.08333	0.03974	0.00653	0.10512	
490	-0.00119	-0.01071	0.00310	0.06071	0.02500	0.00690	0.07783	
489	-0.00125	0.05625	-0.00412	0.05875	0.06625	0.00687	0.11093	

Flightline	dx	dy	dz	abs dx	abs dy	abs dz	dh	Inspected
488	0.02439	0.01951	-0.00110	0.06585	0.03171	0.00427	0.08489	
487	0.01667	0.01282	0.00205	0.05000	0.03333	0.00666	0.06864	
486	-0.03000	-0.01000	0.00200	0.04000	0.03000	0.00800	0.06224	
485	-0.00244	0.04390	-0.00512	0.06341	0.05854	0.00927	0.10472	
476	-0.06897	-0.04655	-0.00259	0.07931	0.11207	0.00879	0.15490	
475	-0.00476	-0.01190	0.00238	0.06190	0.05476	0.00786	0.09660	
474	0.08974	0.02821	-0.00205	0.10513	0.06410	0.00718	0.13911	
473	-0.01125	0.04000	-0.00425	0.06625	0.07750	0.00575	0.12016	
472	0.05641	-0.03077	-0.00577	0.08205	0.07179	0.00602	0.12664	
471	-0.06750	0.01000	-0.00637	0.09500	0.09000	0.00762	0.15204	
470	0.04737	-0.03553	-0.00224	0.07895	0.10395	0.00539	0.14348	
469	-0.02237	-0.01710	-0.00632	0.08026	0.10131	0.00710	0.14480	
468	0.03378	-0.05405	-0.00567	0.07703	0.11622	0.00784	0.15286	
467	-0.04861	-0.00694	-0.00417	0.08472	0.09306	0.00694	0.14267	
466	0.06806	-0.01250	0.00000	0.09028	0.09028	0.00500	0.14099	
465	-0.05417	0.01806	-0.00389	0.08194	0.09028	0.00528	0.13702	
464	-0.00556	-0.06806	-0.00055	0.06389	0.09861	0.00305	0.13081	
463	-0.04429	-0.01429	-0.00472	0.07857	0.09143	0.00500	0.13354	
462	0.03286	0.00000	-0.00543	0.07000	0.10000	0.00600	0.13323	
461	-0.07714	-0.00429	-0.03157	0.10286	0.11000	0.03414	0.16439	
460	0.00857	-0.03732	-0.00300	0.06571	0.08875	0.00471	0.12580	
459	-0.06875	-0.04375	-0.00297	0.08125	0.07812	0.00516	0.12882	
458	0.04559	0.00000	-0.00118	0.07206	0.07059	0.00618	0.11659	
457	-0.07337	-0.09375	0.00033	0.10462	0.11562	0.00841	0.17712	
456	0.04516	-0.02742	0.00193	0.08387	0.08226	0.00871	0.13124	
455	-0.08906	-0.06094	0.00094	0.12969	0.11719	0.01000	0.19259	
454	0.03750	0.00313	0.00328	0.09062	0.11875	0.01047	0.16588	
453	-0.07833	-0.04833	0.00433	0.09500	0.08833	0.00733	0.15182	

Flightline	dx	dy	dz	abs dx	abs dy	abs dz	dh	Inspected
452	0.06034	-0.02931	0.00638	0.08103	0.09483	0.01086	0.14442	
451	-0.08500	-0.05667	0.00416	0.11500	0.08333	0.00850	0.16783	
450	0.00356	-0.04944	0.00551	0.08287	0.09249	0.00828	0.14130	
449	-0.08500	-0.05587	0.00783	0.10500	0.12253	0.01083	0.17822	
448	0.02570	-0.07618	0.00735	0.07213	0.12618	0.01020	0.15718	
447	0.02863	0.01008	0.00692	0.08516	0.13130	0.01623	0.17167	
446	0.07200	0.07400	0.00839	0.09600	0.13000	0.01319	0.17823	
445	-0.05172	-0.07759	0.00397	0.07931	0.10517	0.00948	0.15655	
444	-0.01191	-0.00476	0.00286	0.06905	0.05952	0.00786	0.10592	
443	0.14375	0.02000	0.00300	0.14375	0.06250	0.00700	0.17410	
442	-0.04875	0.04000	0.00300	0.07375	0.07750	0.00675	0.12796	
441	0.07436	-0.03333	-0.00013	0.09487	0.07436	0.00500	0.14055	
440	-0.08750	0.00750	-0.00137	0.10250	0.09750	0.00687	0.16008	
439	0.06579	-0.01447	0.00092	0.09474	0.11184	0.00750	0.16194	
438	-0.04342	-0.04605	-0.00184	0.09342	0.11447	0.00684	0.16736	
437	0.10395	-0.06053	0.00211	0.12763	0.12105	0.00736	0.19270	
436	-0.11250	-0.00695	-0.00027	0.12639	0.09306	0.00694	0.17492	
435	0.08472	-0.00694	0.00278	0.10694	0.09028	0.00528	0.15467	
434	-0.11250	-0.02639	-0.00111	0.12083	0.09306	0.00555	0.16668	
433	0.03056	-0.04861	0.00112	0.06944	0.08750	0.00389	0.13088	
432	-0.06912	-0.00588	0.00132	0.08676	0.09118	0.00367	0.13904	
431	0.04143	0.02000	-0.00086	0.07571	0.10571	0.00543	0.14228	
430	-0.05588	-0.00441	0.00544	0.08235	0.09559	0.00749	0.14103	
429	0.04573	0.00056	0.00271	0.08284	0.09658	0.00557	0.13728	
428	-0.10000	-0.06250	0.00109	0.10000	0.08750	0.00578	0.15206	
427	0.11323	0.01765	-0.00088	0.12500	0.07647	0.00647	0.15981	
426	-0.09848	-0.13443	0.00750	0.12036	0.14068	0.01093	0.20538	
425	0.10469	-0.03594	0.00500	0.12344	0.08281	0.01000	0.15889	

Flightline	dx	dy	dz	abs dx	abs dy	abs dz	dh	Inspected
424	-0.15806	-0.09194	0.00484	0.16129	0.14355	0.01161	0.23540	
423	0.09063	0.01875	0.00609	0.11250	0.12500	0.01109	0.18332	
422	-0.06167	-0.06500	0.00900	0.08833	0.10167	0.00966	0.15495	
421	0.11552	-0.01897	0.01017	0.11896	0.10172	0.01155	0.17960	
420	-0.14833	-0.07333	0.00883	0.16167	0.09667	0.01016	0.21185	
419	0.02052	-0.01497	0.01000	0.07569	0.07870	0.01172	0.12715	
418	-0.16217	-0.08758	0.01224	0.17251	0.13585	0.01362	0.24171	
417	0.05844	-0.08861	0.00969	0.08344	0.13013	0.01077	0.16867	
416	-0.01578	-0.01495	0.00982	0.07785	0.13908	0.01603	0.17606	
415	0.12000	0.19000	0.00999	0.12800	0.19800	0.01439	0.25174	
414	0.01200	0.04000	0.00479	0.05200	0.05600	0.01040	0.08916	
413	-0.02368	0.02368	-0.00960	0.03421	0.03421	0.01908	0.06179	
412	0.00278	0.03333	-0.01389	0.03889	0.03889	0.01805	0.06865	
411	0.00455	-0.00455	-0.00469	0.03182	0.01970	0.00863	0.04824	
410	0.00588	-0.02353	-0.00088	0.03235	0.03824	0.00676	0.06306	
409	-0.02833	-0.00333	0.00250	0.04167	0.03333	0.00550	0.06569	
408	0.03333	0.02500	0.00300	0.09000	0.04833	0.00566	0.11123	
407	0.00370	-0.01481	0.00222	0.05556	0.05185	0.00481	0.08624	
406	-0.03214	0.01250	0.00714	0.04643	0.05179	0.00786	0.08093	
405	-0.02500	0.00625	0.00209	0.03750	0.03125	0.00333	0.06068	
404	-0.05208	-0.00625	-0.00063	0.07292	0.03958	0.00312	0.09257	
403	0.00455	-0.03864	0.00454	0.04091	0.05227	0.00682	0.08396	
402	-0.01500	-0.02500	0.00250	0.06000	0.06000	0.00450	0.10443	
401	0.00000	0.02778	0.00556	0.06111	0.07222	0.00612	0.11463	
400	-0.05937	0.04062	0.00562	0.08437	0.08437	0.00874	0.14122	
399	-0.07000	-0.00333	0.00300	0.07000	0.07000	0.00833	0.11150	
398	-0.00769	0.04231	-0.00423	0.06154	0.08077	0.00884	0.11100	
397	0.04167	-0.01250	-0.00417	0.08333	0.08750	0.00833	0.13829	



Flightline	dx	dy	dz	abs dx	abs dy	abs dz	dh	Inspected
396	0.13182	-0.02273	-0.00045	0.13182	0.05909	0.01136	0.15499	
395	0.02000	-0.00500	0.00101	0.11000	0.08500	0.01099	0.15974	
394	0.05000	0.02222	0.00611	0.08333	0.08889	0.01166	0.13157	
390	0.04999	-0.12500	0.00000	0.05000	0.12500	0.00499	0.14570	
389	0.03334	-0.03333	0.00166	0.03334	0.03333	0.00499	0.06667	
388	0.07000	0.08000	0.00100	0.07000	0.08000	0.00499	0.11262	
387	0.07000	0.08000	-0.00100	0.07000	0.08000	0.00499	0.11262	
386	-0.05000	0.02500	0.00499	0.05000	0.04167	0.00499	0.07257	
385	0.01667	0.05833	0.00666	0.05000	0.07500	0.00666	0.11227	
384	-0.05000	0.00000	0.00333	0.11667	0.03333	0.00500	0.13727	
383	0.05000	0.00000	0.01166	0.11667	0.00000	0.01166	0.11667	
382	0.05000	-0.00833	0.00666	0.10000	0.05833	0.00666	0.12416	
381	0.11667	0.00833	0.00499	0.13333	0.07500	0.00499	0.16749	
380	0.04286	-0.07143	0.00571	0.07143	0.10000	0.00571	0.12450	
379	0.13333	-0.06667	0.01582	0.13333	0.10000	0.01582	0.17179	
378	0.12500	-0.06667	0.00750	0.12500	0.10000	0.00750	0.16456	
377	0.08333	-0.08333	0.00417	0.11667	0.08333	0.00916	0.14747	
376	0.04286	-0.10000	0.00000	0.07143	0.10000	0.00429	0.13223	
375	0.08571	0.07857	0.00713	0.10000	0.10714	0.00999	0.15380	
374	-0.06250	0.00625	0.00062	0.10000	0.06875	0.00438	0.14300	
373	-0.05625	0.05000	0.00999	0.09375	0.10000	0.00999	0.15071	
371	-0.01200	0.04800	-0.00520	0.04800	0.06400	0.00840	0.09622	
370	-0.02632	0.02368	-0.00987	0.03158	0.03421	0.01882	0.06070	
369	-0.00833	0.02222	-0.01639	0.04167	0.02778	0.01833	0.06072	
368	0.01061	-0.00455	-0.00864	0.02879	0.01970	0.00985	0.04617	
367	-0.02647	-0.02353	-0.00559	0.04118	0.03824	0.00735	0.07196	
366	-0.01500	0.00333	-0.00650	0.04167	0.04000	0.00683	0.07059	
365	-0.01034	0.02586	-0.00638	0.07241	0.05000	0.00776	0.10371	

Flightline	dx	dy	dz	abs dx	abs dy	abs dz	dh	Inspected
364	0.03704	0.02593	-0.00259	0.06296	0.04074	0.00481	0.08548	
363	-0.03704	0.00185	-0.00092	0.05185	0.05000	0.00352	0.08235	
362	-0.02500	0.02708	-0.00166	0.03750	0.03125	0.00291	0.06068	
361	-0.06956	-0.02826	-0.00239	0.07391	0.05000	0.00326	0.10464	
360	0.00000	-0.02045	-0.00318	0.04091	0.04318	0.00409	0.07544	
359	0.00000	-0.03500	-0.00400	0.04500	0.08000	0.00500	0.10986	
358	0.04444	0.03333	-0.00444	0.06111	0.08333	0.00555	0.12246	
357	-0.00937	0.02812	-0.00437	0.07187	0.07187	0.00812	0.11491	
356	-0.00333	0.04333	-0.00900	0.06333	0.07000	0.01033	0.11041	
355	-0.01538	0.02692	-0.01500	0.06923	0.06538	0.01500	0.10428	
354	0.06667	0.02917	-0.01417	0.10833	0.06250	0.01417	0.13904	
353	0.04091	-0.05909	-0.01135	0.08636	0.08636	0.01499	0.13666	
352	0.05000	0.00500	-0.00899	0.10000	0.09500	0.01299	0.15388	
351	0.00556	0.01111	-0.00389	0.08333	0.07778	0.00833	0.13163	
348	-0.90000	-2.05000	-0.86500	0.90000	2.05000	0.86500	2.23886	X
347	-0.05001	-0.12500	-0.00999	0.05001	0.12500	0.00999	0.14014	
346	0.03333	-0.13333	-0.00833	0.03333	0.13333	0.00833	0.14714	
345	0.07000	-0.10000	-0.00900	0.07000	0.10000	0.00900	0.14657	
344	0.07000	-0.02000	-0.00500	0.07000	0.02000	0.00500	0.09000	
343	-0.05000	0.00833	-0.00334	0.05000	0.02500	0.00500	0.05887	
342	0.00000	0.05833	-0.00334	0.06667	0.07500	0.00500	0.11620	
341	-0.01667	-0.01667	-0.00667	0.15000	0.01667	0.00667	0.15270	
340	0.10000	0.00000	0.00166	0.16667	0.00000	0.00499	0.16667	
339	0.01667	-0.00833	-0.00333	0.06667	0.05833	0.00499	0.11035	
338	0.03333	0.00833	-0.00334	0.08333	0.07500	0.00500	0.12936	
337	0.04286	-0.05714	0.00427	0.07143	0.11428	0.00427	0.13878	
336	0.13333	-0.08333	0.00583	0.13333	0.11667	0.00583	0.18166	
335	0.05833	-0.13333	0.00083	0.09167	0.13333	0.00750	0.16239	

Flightline	dx	dy	dz	abs dx	abs dy	abs dz	dh	Inspected
334	0.13333	0.01667	0.00416	0.13333	0.05000	0.00916	0.14984	
333	0.00000	-0.08333	-0.00084	0.03333	0.08333	0.00417	0.09417	
332	0.08571	0.07857	-0.00286	0.10000	0.10714	0.00714	0.15380	
331	-0.12500	0.00625	-0.00938	0.12500	0.06875	0.00938	0.15336	
330	0.01875	0.06250	0.00000	0.08125	0.11250	0.00500	0.16361	
328	0.03750	0.14375	-0.00188	0.07500	0.14375	0.00562	0.18079	
327	-0.02273	-0.07727	-0.00637	0.07727	0.09545	0.00637	0.13696	
326	0.07917	0.02083	0.00958	0.07917	0.05417	0.01041	0.09765	
325	0.00417	-0.07917	-0.00875	0.07917	0.11250	0.01374	0.15209	
324	0.01667	-0.04667	0.00800	0.05667	0.04667	0.01000	0.08771	
323	-0.08125	0.01875	-0.00312	0.13125	0.01875	0.00751	0.14268	
322	0.01667	-0.02000	0.00367	0.04333	0.02000	0.00500	0.05315	
321	-0.07105	-0.01579	-0.00131	0.07105	0.02632	0.00605	0.09305	
320	-0.00952	0.01429	-0.00452	0.04286	0.04286	0.00785	0.06869	
319	-0.07778	0.00000	-0.00500	0.07778	0.05556	0.01000	0.10841	
318	-0.02664	-0.04184	0.00479	0.07012	0.12010	0.01087	0.15844	
317	-0.02037	0.00342	-0.00259	0.08704	0.12564	0.01111	0.16730	
316	0.01700	-0.05294	0.00528	0.06493	0.10420	0.01099	0.13816	
315	-0.04421	-0.01017	0.00011	0.06049	0.03634	0.00430	0.07614	
314	0.00341	0.01023	0.00045	0.05341	0.06932	0.00636	0.10333	
313	-0.03359	0.02494	-0.00010	0.05183	0.12078	0.00865	0.14762	
312	0.01000	0.02300	0.00280	0.06000	0.13500	0.00740	0.16333	
311	-0.01887	0.03019	-0.00123	0.05472	0.13585	0.00708	0.15635	
310	0.01182	0.04455	-0.00200	0.05364	0.08818	0.00545	0.11865	
309	0.02364	0.01727	0.00100	0.06182	0.11545	0.00645	0.14551	
308	0.03361	0.00574	0.00074	0.10738	0.10902	0.00713	0.17916	
307	0.01846	0.04538	-0.00115	0.09692	0.07000	0.00638	0.14708	
306	0.05312	0.06484	0.00336	0.10781	0.06797	0.00648	0.14708	



Flightline	dx	dy	dz	abs dx	abs dy	abs dz	dh	Inspected
305	0.03636	-0.01136	0.00167	0.08030	0.04773	0.00470	0.10540	
304	0.01406	0.01016	0.00398	0.06875	0.03359	0.00695	0.08666	
303	0.00004	-0.03771	-0.00025	0.06881	0.06393	0.00582	0.10844	
302	0.04062	0.00000	-0.00031	0.05312	0.03750	0.00344	0.08061	
301	0.03750	0.14375	-0.00313	0.07500	0.14375	0.00687	0.18079	
300	-0.02273	-0.07727	-0.01182	0.07727	0.09545	0.01182	0.13696	
299	0.08182	0.01818	0.00908	0.08182	0.05454	0.01090	0.10010	
298	-0.01250	-0.07917	-0.00708	0.06250	0.11250	0.01208	0.14030	
297	0.00625	-0.04375	-0.00063	0.04375	0.04375	0.00999	0.08018	
296	-0.12778	0.00556	-0.00584	0.12778	0.02778	0.00972	0.14114	
295	0.03929	-0.00714	0.00393	0.03929	0.00714	0.00464	0.04097	
294	-0.07105	-0.01579	-0.00394	0.07105	0.02632	0.00553	0.09305	
293	-0.00952	0.01429	-0.00643	0.04286	0.04286	0.00881	0.06869	
292	-0.07778	0.00000	-0.00666	0.07778	0.05556	0.01055	0.10841	
291	0.00732	-0.04840	0.00479	0.06818	0.12666	0.01217	0.15809	
290	-0.07270	0.07041	-0.01074	0.10973	0.14819	0.01556	0.20333	
289	0.06473	-0.05454	0.00635	0.11057	0.11118	0.01336	0.17573	
288	-0.07365	-0.07003	-0.02190	0.07593	0.08594	0.02560	0.12645	
287	0.03523	0.01477	0.00000	0.05795	0.07386	0.00636	0.11060	
286	-0.04947	0.04156	-0.00266	0.06437	0.12666	0.00989	0.15811	
285	0.03207	0.02247	0.00120	0.06000	0.13447	0.00700	0.16143	
284	-0.04717	0.02075	-0.00330	0.05660	0.13396	0.00670	0.15722	
283	0.04455	0.04455	-0.00345	0.05545	0.08818	0.00582	0.11507	
282	-0.01091	0.02091	-0.00282	0.06545	0.11182	0.00682	0.14464	
281	0.07951	0.02213	-0.00008	0.13361	0.10410	0.00647	0.18955	
280	0.02461	0.04846	-0.00269	0.10308	0.07000	0.00623	0.15297	
279	0.07891	0.04922	0.00266	0.12422	0.06172	0.00578	0.15903	
278	-0.01818	-0.00833	0.00000	0.08030	0.04470	0.00500	0.10644	

Flightline	dx	dy	dz	abs dx	abs dy	abs dz	dh	Inspected
277	0.02031	0.01016	0.00367	0.06406	0.03359	0.00633	0.08198	
276	-0.05898	-0.02951	0.00008	0.08684	0.05574	0.00582	0.11780	
275	0.01724	0.00345	-0.00112	0.06724	0.06897	0.00629	0.11133	
274	-0.03055	-0.04444	-0.00556	0.05833	0.10000	0.00833	0.12867	
273	0.04123	0.14386	-0.00816	0.09211	0.15789	0.01254	0.19716	
272	-0.04479	0.13542	-0.01229	0.08854	0.15208	0.01458	0.18835	
271	0.00000	-0.00256	-0.01384	0.07948	0.14102	0.01717	0.18228	
270	-0.03500	0.07667	-0.01033	0.12167	0.16333	0.01333	0.23214	
269	0.04259	0.07963	-0.00629	0.06481	0.13518	0.00963	0.16639	
268	0.01667	0.01481	-0.00556	0.07222	0.09259	0.00593	0.12714	
267	0.01333	0.04333	-0.00716	0.08000	0.07333	0.00916	0.12736	
266	0.01268	-0.03072	-0.00898	0.06857	0.03803	0.01210	0.09429	
265	-0.10088	0.01108	-0.00798	0.12231	0.08965	0.01226	0.16467	
264	-0.03082	0.05808	-0.00449	0.10416	0.14192	0.01514	0.18349	
263	-0.01786	0.05357	-0.00036	0.11786	0.11786	0.01106	0.18068	
262	0.03214	-0.12857	-0.00750	0.07500	0.12857	0.00750	0.15886	
261	0.14643	-0.07143	0.00250	0.14643	0.14286	0.00679	0.21488	
260	-0.01154	0.03846	-0.00154	0.05769	0.05385	0.00615	0.10860	
259	0.00714	-0.07143	0.00605	0.09286	0.11429	0.01320	0.17439	
258	0.03571	0.07143	0.01034	0.10714	0.12857	0.01390	0.17700	
257	-0.03636	-0.01818	-0.00228	0.05455	0.09091	0.00590	0.11411	
256	-0.07273	0.01818	-0.00137	0.08182	0.05455	0.00318	0.10693	
255	-0.01786	-0.01429	-0.00571	0.06071	0.04286	0.00642	0.08429	
253	-0.07500	0.02857	-0.00143	0.11786	0.02857	0.00713	0.12424	
252	-0.04643	0.04286	0.00285	0.08214	0.04286	0.00856	0.10381	
251	-0.03055	0.04444	0.00111	0.05833	0.07778	0.01000	0.10771	
250	-0.01491	0.15088	-0.00956	0.06930	0.16491	0.01202	0.19428	
249	-0.00521	0.13958	-0.00875	0.06771	0.15625	0.01229	0.18088	

Flightline	dx	dy	dz	abs dx	abs dy	abs dz	dh	Inspected
248	-0.01795	-0.01282	-0.01204	0.07179	0.14615	0.01435	0.18188	
247	-0.05690	0.06207	-0.00568	0.10172	0.17931	0.01120	0.22278	
246	-0.01296	0.06481	0.00000	0.07222	0.12037	0.00704	0.16541	
245	-0.03518	0.01481	-0.00592	0.05000	0.09259	0.00703	0.12328	
244	-0.06000	0.03000	-0.00516	0.08333	0.06667	0.00849	0.12992	
243	-0.01831	-0.00428	-0.00112	0.07831	0.05094	0.00979	0.10775	
242	-0.03846	0.01154	0.00154	0.11538	0.09615	0.00769	0.16434	
241	0.00723	0.06190	-0.00275	0.10610	0.12477	0.01542	0.18485	
240	-0.08929	0.08214	0.00250	0.14643	0.11071	0.01035	0.19608	
239	0.01786	-0.12857	-0.00179	0.08214	0.12857	0.00535	0.16375	
238	0.01786	-0.07143	-0.00321	0.07500	0.14286	0.00892	0.17410	
237	0.08750	0.01667	0.00541	0.08750	0.03333	0.00541	0.10804	
236	0.00714	-0.04286	-0.00535	0.09286	0.11429	0.00963	0.16169	
235	0.03571	0.05714	0.00608	0.10714	0.12857	0.00964	0.17555	
234	-0.09091	-0.01818	0.00136	0.09091	0.09091	0.00227	0.13952	
233	-0.03636	0.01818	0.00137	0.08182	0.05455	0.00409	0.10693	
232	-0.03214	0.00000	0.00571	0.06071	0.02857	0.00714	0.07964	
230	-0.00357	0.02857	0.00714	0.09643	0.02857	0.00856	0.10638	
229	-0.06071	0.04286	0.00571	0.08929	0.04286	0.00714	0.10903	
228	-0.26316	0.10094	-0.03096	0.26316	0.10094	0.03096	0.28186	
227	-0.02778	-0.08148	-0.00223	0.09444	0.13704	0.01481	0.18902	
226	-0.07547	-0.10555	-0.00579	0.11393	0.10555	0.01075	0.17316	
225	0.05695	0.06937	-0.00553	0.10971	0.12693	0.00817	0.18004	
224	-0.03602	-0.02393	0.00060	0.07198	0.05993	0.00460	0.10322	
223	0.07236	0.06832	0.00120	0.10436	0.07968	0.00560	0.14267	
222	-0.08429	-0.11312	-0.00140	0.12771	0.12112	0.00700	0.18793	
221	0.08026	0.05176	-0.00416	0.09474	0.07741	0.00749	0.13519	
220	-0.05217	-0.03913	-0.00543	0.09565	0.08261	0.00760	0.13972	



Flightline	dx	dy	dz	abs dx	abs dy	abs dz	dh	Inspected
219	0.05909	0.02955	-0.00386	0.10455	0.08409	0.00659	0.15203	
218	-0.00217	-0.05435	-0.00283	0.13696	0.09783	0.00761	0.17809	
217	0.13182	0.09318	0.00682	0.13636	0.09318	0.00864	0.18337	
216	-0.06429	-0.04286	0.00167	0.10714	0.10000	0.00881	0.16156	
215	0.02750	0.02000	-0.01150	0.04250	0.07500	0.01150	0.09752	
214	-0.09048	-0.15476	-0.01714	0.10000	0.15952	0.01714	0.19908	
213	-0.01667	0.02258	0.00194	0.06667	0.08853	0.00806	0.12468	
212	-0.03500	-0.06000	0.00549	0.05500	0.13500	0.00950	0.15544	
211	0.04444	0.00556	0.01388	0.06667	0.08333	0.01388	0.11920	
210	0.03250	-0.11000	-0.00826	0.07750	0.14000	0.01725	0.18124	
209	0.01177	0.05000	0.00264	0.07059	0.09706	0.01264	0.12708	
208	-0.07059	-0.08529	-0.01324	0.09412	0.10882	0.01441	0.16567	
207	0.08214	0.01429	-0.00001	0.08214	0.05714	0.01000	0.11014	
206	0.03667	-0.06000	-0.01200	0.09000	0.06000	0.01200	0.12842	
205	0.08636	0.01818	-0.00636	0.08636	0.03636	0.00636	0.10004	
204	-0.04091	-0.07273	-0.00909	0.05909	0.07273	0.00909	0.10289	
203	0.09375	0.03750	-0.00125	0.10625	0.06250	0.00375	0.13469	
202	-0.04444	-0.05556	-0.00833	0.04444	0.05556	0.00944	0.08557	
201	0.09000	-0.02000	-0.00500	0.09000	0.02000	0.00700	0.09828	
200	0.13000	-0.14000	-0.00700	0.13000	0.14000	0.00900	0.20333	
199	0.08333	0.00001	0.00833	0.08333	0.00001	0.00833	0.08333	
187	-0.20613	0.19260	-0.01000	0.20613	0.19260	0.01000	0.28211	
186	-0.04630	-0.10000	-0.00148	0.10556	0.14815	0.01407	0.20427	
185	-0.05838	-0.11026	-0.00596	0.10069	0.11026	0.01134	0.16709	
184	0.03370	0.06520	-0.00553	0.10334	0.13109	0.00817	0.17942	
183	0.00400	0.00400	0.00140	0.06000	0.06800	0.00460	0.10075	
182	0.06698	0.02125	-0.00078	0.10994	0.07875	0.00499	0.14702	
181	-0.02576	-0.02400	-0.00500	0.07398	0.07600	0.00899	0.12702	

Flightline	dx	dy	dz	abs dx	abs dy	abs dz	dh	Inspected
180	0.08106	0.03464	-0.00587	0.09356	0.08619	0.00754	0.13702	
179	-0.02609	-0.03913	-0.00326	0.07826	0.08261	0.00760	0.12624	
178	-0.00909	0.00682	-0.00386	0.08636	0.08409	0.00886	0.13677	
177	0.06304	-0.01087	-0.00066	0.13261	0.08043	0.00674	0.16399	
176	0.09091	0.07500	0.00591	0.11364	0.07954	0.00682	0.15259	
175	-0.05227	0.02273	-0.00227	0.09773	0.10454	0.01045	0.15592	
174	0.02750	0.01500	-0.01104	0.04250	0.08000	0.01104	0.10049	
173	-0.06190	-0.15000	-0.01810	0.09048	0.15476	0.01810	0.19637	
172	-0.01667	0.00591	0.00083	0.06667	0.08853	0.00640	0.12386	
171	0.03000	-0.05500	0.00800	0.04500	0.13000	0.01000	0.14659	
170	-0.03333	-0.06111	0.01110	0.06111	0.10555	0.01166	0.13612	
169	0.00250	-0.12000	-0.01075	0.10750	0.15000	0.01775	0.20330	
168	-0.00588	-0.03235	-0.00147	0.08824	0.09118	0.00970	0.14875	
167	-0.03529	-0.07941	-0.01265	0.10588	0.11471	0.01500	0.17509	
166	0.01786	0.01429	-0.00214	0.05357	0.05714	0.00786	0.09085	
165	0.04333	-0.04667	-0.00933	0.09667	0.06000	0.01067	0.12672	
164	0.03182	0.01818	-0.00636	0.07727	0.03636	0.00636	0.09419	
163	-0.04091	-0.04546	-0.00909	0.05909	0.04546	0.00909	0.09523	
162	-0.00625	-0.03750	-0.00125	0.03125	0.06250	0.00375	0.07393	
161	-0.04445	-0.08889	-0.00833	0.04445	0.08889	0.00944	0.10910	
160	-0.01000	-0.04000	-0.01499	0.01000	0.04000	0.01499	0.05000	
159	0.19000	-0.04000	-0.00700	0.19000	0.04000	0.00900	0.20657	
158	0.08333	-0.09999	-0.00166	0.08333	0.09999	0.00500	0.13154	

